

PIATTAFORME DIGITALI PER LA GESTIONE DEL TERRITORIO

UNIT 1.1

Introduzione

La rivoluzione delle piattaforme digitali



1506
UNIVERSITÀ
DEGLI STUDI
DI URBINO
CARLO BO

alessandro.bogliolo@uniurb.it



Piattaforme

Una **piattaforma** mette in relazione le persone abilitando scambi e interazioni che generano valore

Effetto rete

L'**effetto rete**, detto anche economia di rete o esternalità di rete, tipico delle reti di comunicazione, descrive le situazioni nelle quali l'utilità che un individuo trae da un bene o da un servizio dipende dal numero di altri utenti/consumatori di quel bene o servizio

Air BnB

Whatsapp

Facebook

Bla Bla Car


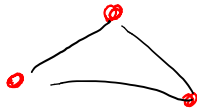
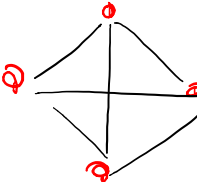
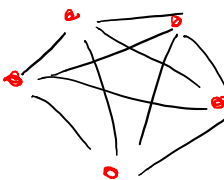
Esternalità positiva

Esternalità positiva:

l'azione di un individuo aumenta l'utilità percepita dagli altri individui

Metcalfe's Law

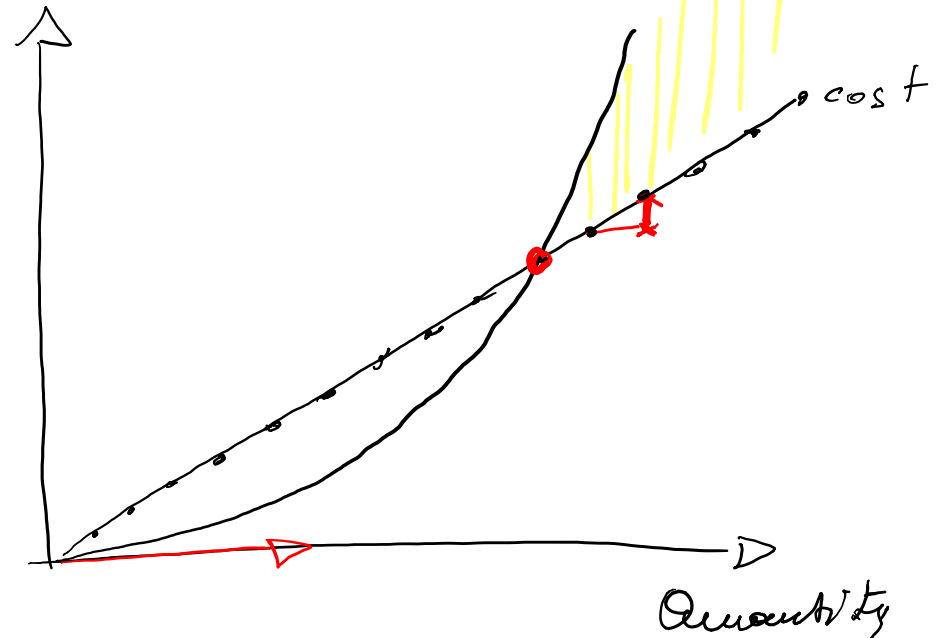
Il valore di una rete dipende dal quadrato del numero di nodi (Metcalfe, 1980)

	nodes	edges	
	2	1	= 1
	3	3	= 2 + 1
	4	6	= 3 + 2 + 1
	5	10	= 4 + 3 + 2 + 1

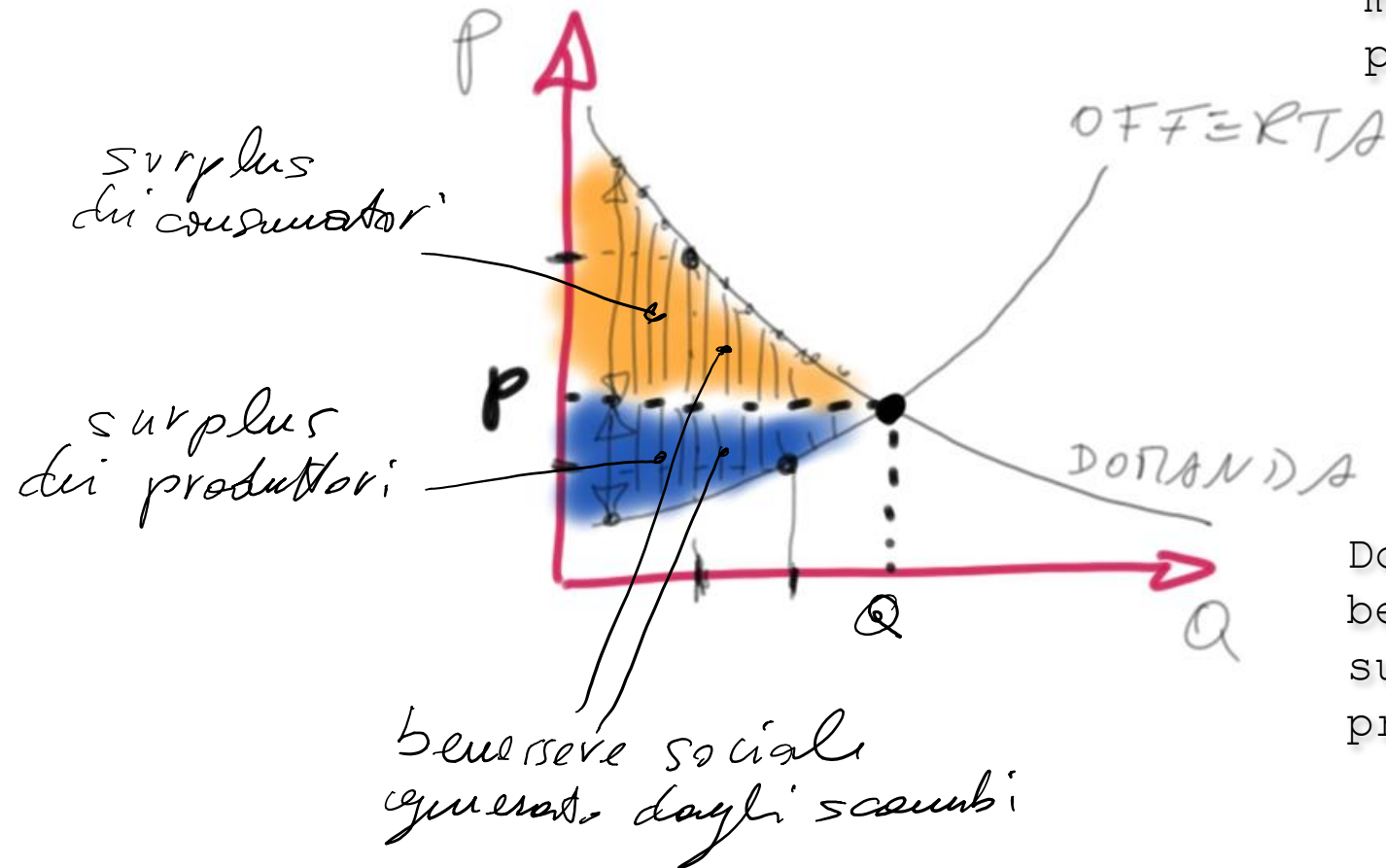
$$\sum_{k=1}^{n-1} k = (n-1) + (n-2) + \dots + 3 + 2 + 1$$

$$= \frac{n(n-1)}{2} = \frac{n^2 - n}{2} \approx O(n^2)$$

Revenues



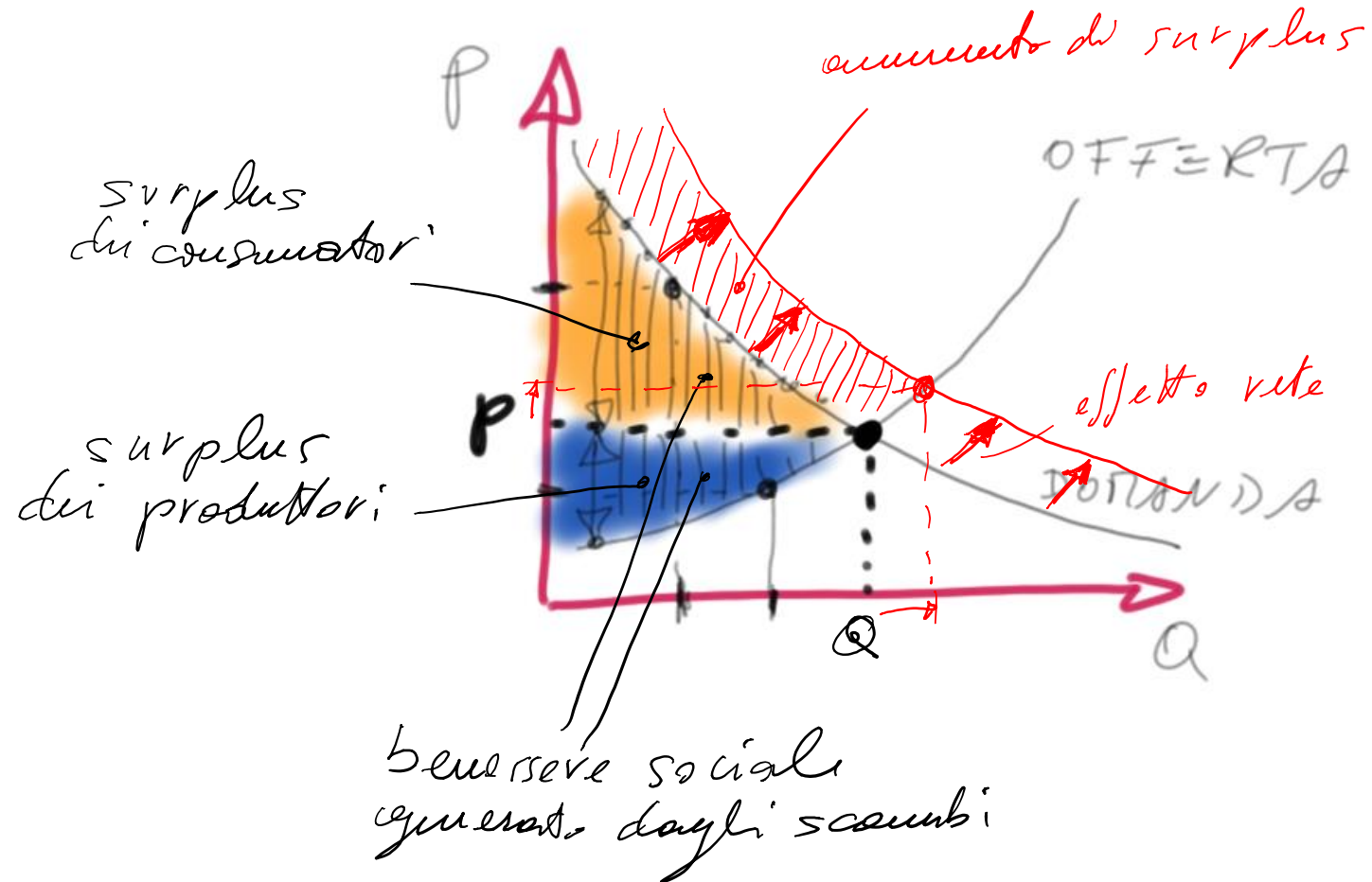
Il Mercato



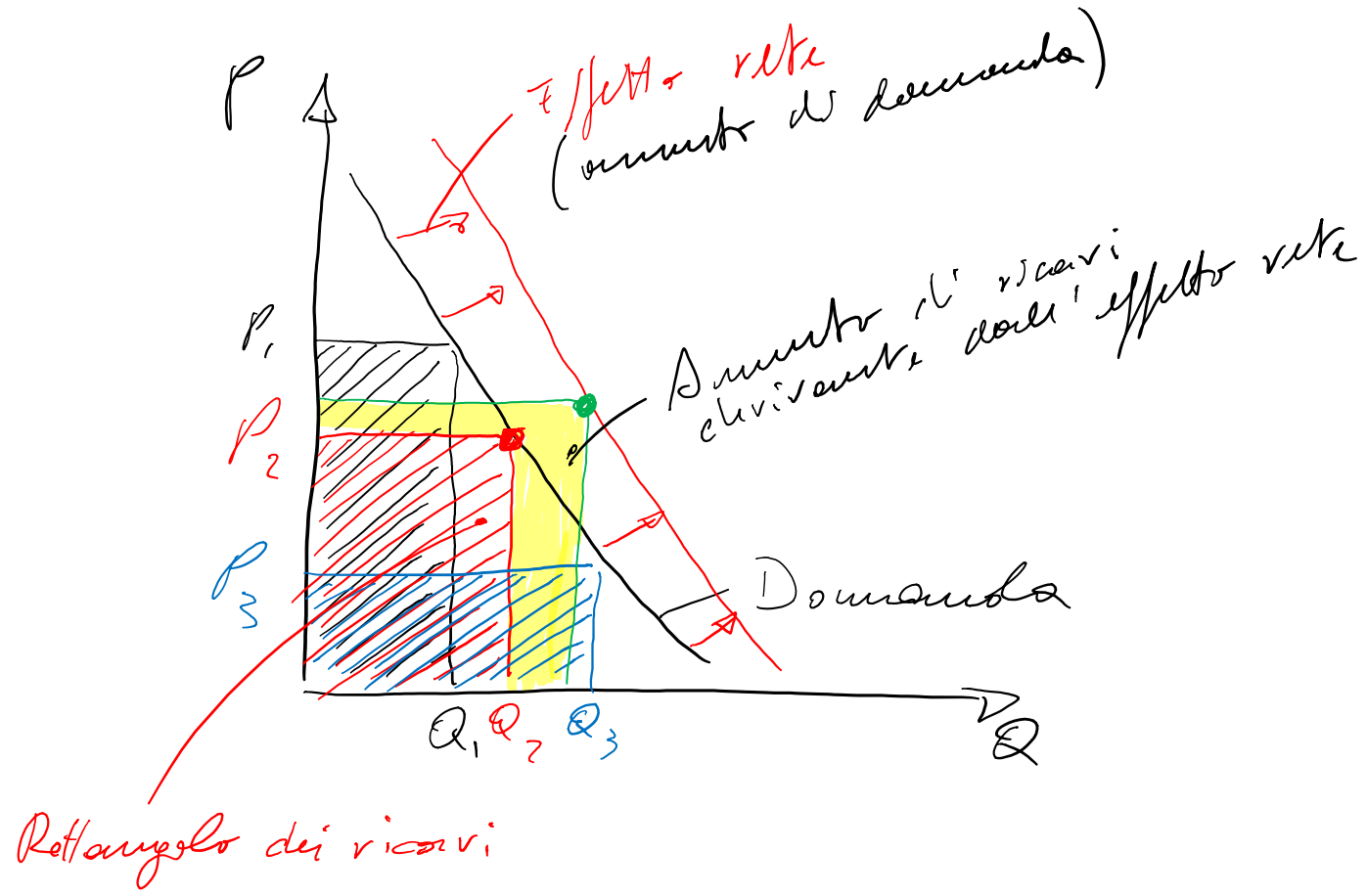
Offerta: quantità di un bene o servizio che il mercato chiede ad un dato prezzo

Domanda: quantità di un bene o servizio offerta sul mercato ad un dato prezzo

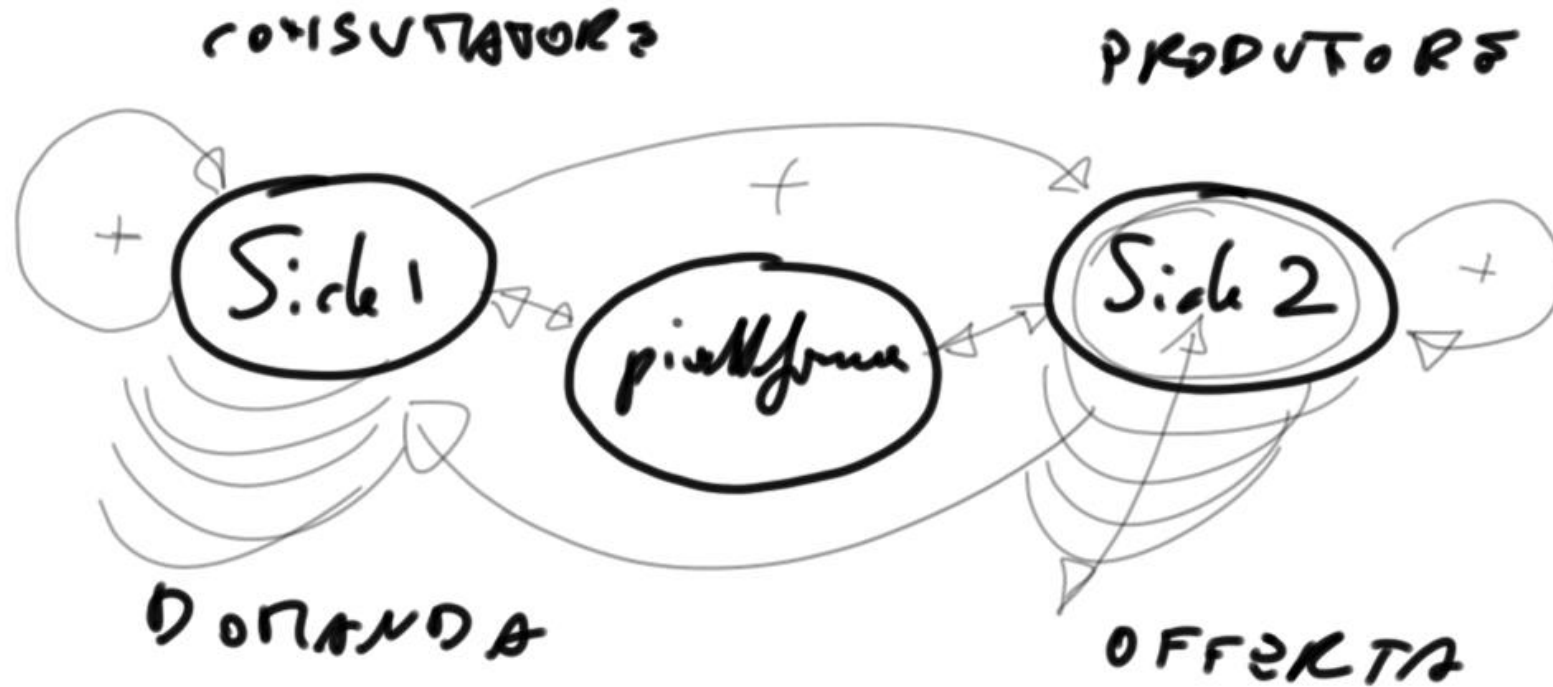
Il Mercato



Monopoli



Mercato bilaterale



Roney & N. Roney

